

► Point de vue n°26

Date de prise de vue	Focale (équ. 24x36)	Latitude	Longitude	Altitude (NGF)
18/04/2018	Panoramique	N 49°49'30,1"	E 03°26'21,2"	97 m
Distance à l'éolienne projetée la plus proche	Distance à l'éolienne projetée la plus éloignée	Nombre d'éoliennes du projet visibles	Lieu	
E1 : 7,3 km	E3 : 8,1 km	3	RÉGNY - sortie est au croisement D 13 et D 574	

■ État initial plein cadre - Champ visuel global horizontal du cadre : 98°



ENJEU PAYSAGER

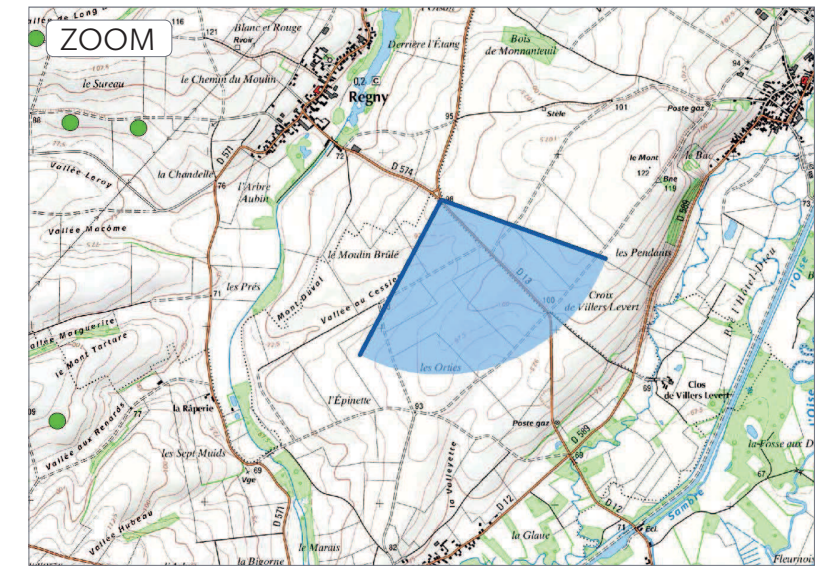
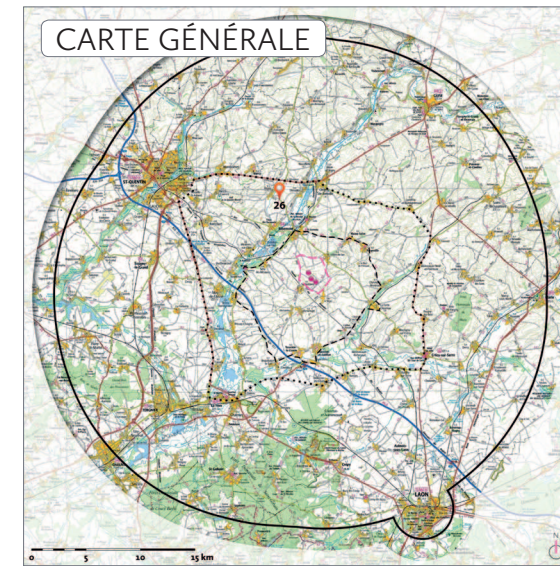
ENJEU LOCAL

CONTEXTE ÉOLIEN

■ État initial à taille réelle - Champ visuel horizontal de l'image : 43,2°



Pour restituer le réalisme de ce photomontage, observez-le à une distance de 50 cm au format A3



Commentaires

L'observateur se situe au croisement de la D 13 et de la D 574, en sortie est de Régný. Ce paysage du Vermandois est celui d'un plateau ouvert sur des champs cultivés, ou le bocage a fait place aux grandes cultures.

Une éolienne du projet se distingue clairement (E3), les deux autres se confondant avec le parc existant de Ribemont. Le reste du contexte éolien n'entretient pas d'effets cumulatifs gênants avec le projet.

L'alignement des éoliennes qui émergent sur la ligne d'horizon n'entraînent pas de rapports d'échelles défavorables au grand paysage.



Esquisse - Champ visuel global horizontal du cadre : 98°



Vue réaliste à taille réelle - Champ visuel horizontal de l'image : 43,2°



Pour restituer le réalisme de ce photomontage, observez-le à une distance de 50 cm au format A3

■ Vue réaliste à taille réelle - Champ visuel horizontal de l'image : 43,2°



Pour restituer le réalisme de ce photomontage, observez-le à une distance de 50 cm au format A3

Vue réaliste à taille réelle - Champ visuel horizontal de l'image : 43,2°

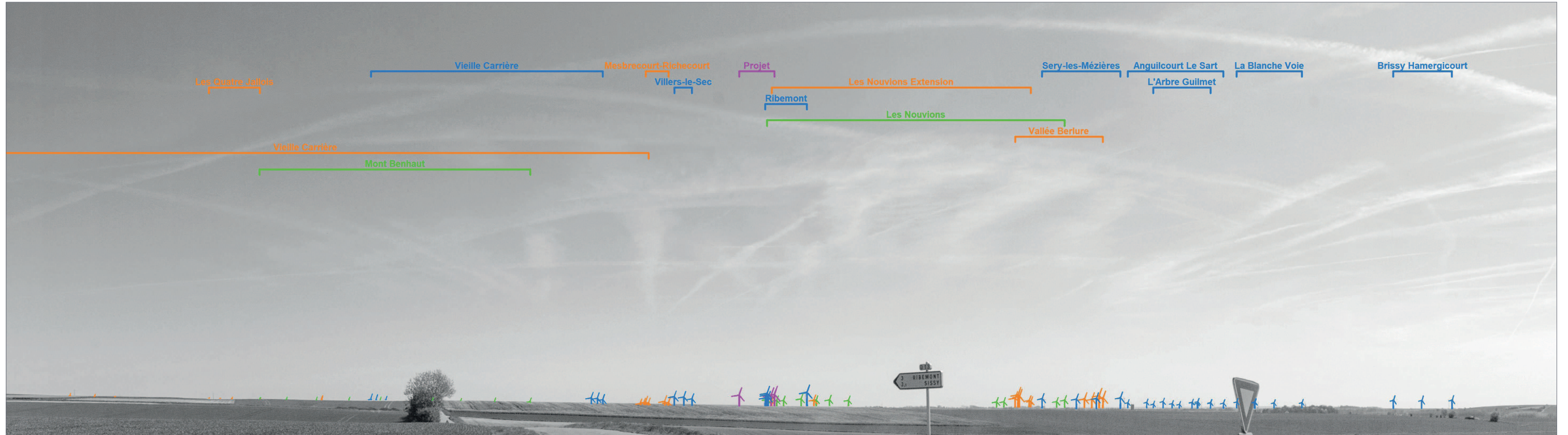


Pour restituer le réalisme de ce photomontage, observez-le à une distance de 50 cm au format A3

► Point de vue n°26

Effets conjoints des deux projets Ribemont et Vallée Berlure

■ Esquisse filaire plein cadre des projets avec indexation du contexte - Champ visuel horizontal de l'image : 120°



■ Vue réaliste plein cadre des projets - Champ visuel horizontal de l'image : 120°



Commentaires

Les deux projets sont placés dans le même champ visuel, à l'horizon et sont séparés par une distance de respiration significative. Ils sont donc lisibles de manière clairement distincte, sans aucun effet de superposition.

► Point de vue n°27

Date de prise de vue	Focale (équ. 24x36)	Latitude	Longitude	Altitude (NGF)
18/04/2018	Panoramique	N 49°48'10,2"	E 03°21'04,1"	100 m
Distance à l'éolienne projetée la plus proche	Distance à l'éolienne projetée la plus éloignée	Nombre d'éoliennes du projet visibles	Lieu	
E1 : 10,0 km	E3 : 10,8 km	3	ITANCOURT - sortie sud par la D 57, rue de Mézières	

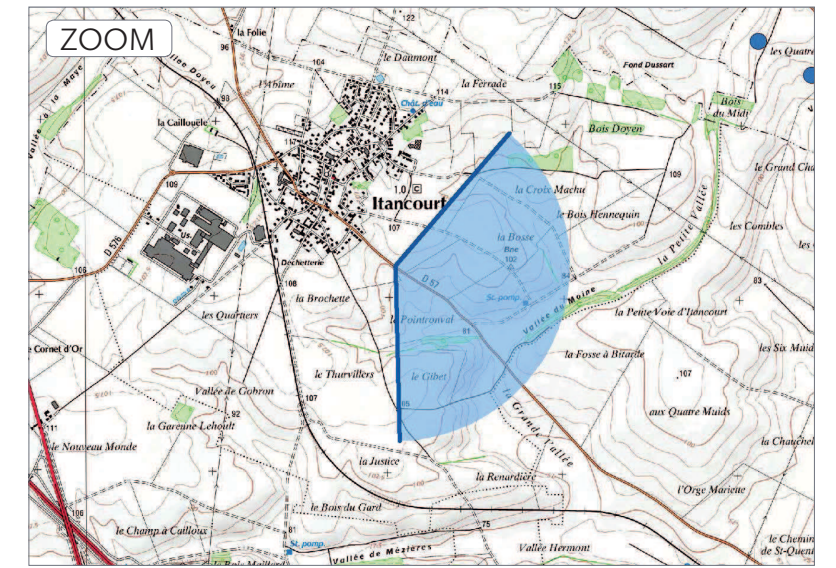
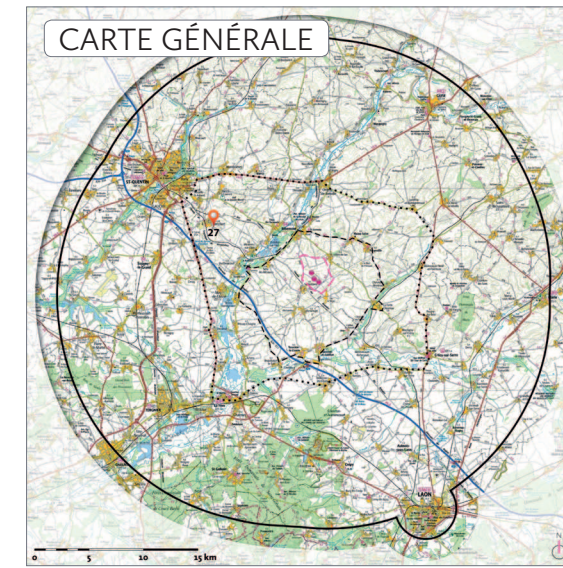
■ État initial plein cadre - Champ visuel global horizontal du cadre : 138°



■ État initial à taille réelle - Champ visuel horizontal de l'image : 43,2°



ENJEU PAYSAGER
ENJEU LOCAL
CONTEXTE ÉOLIEN

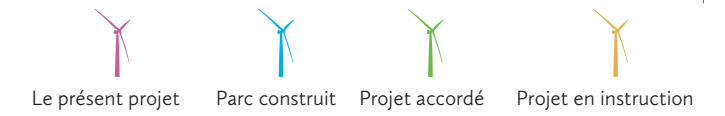


Commentaires

L'observateur se situe sur la D 57, en sortie sud d'Itancourt, ville du plateau du Vermandois. Le paysage s'ouvre sur des champs cultivés, ainsi que des rideaux et bouquets arborés. Ceux-ci obstruent, en plus de l'effet vallonné du relief, la vue vers l'horizon.

Le projet est ainsi partiellement caché, puisque nous ne pouvons voir les éoliennes qu'à partir de leur rotor.

Le projet ainsi que le contexte éolien, sont largement filtrés par l'effet cumulé du relief et de la végétation.



Esquisse - Champ visuel global horizontal du cadre : 138°



Vue réaliste à taille réelle - Champ visuel horizontal de l'image : 43,2°



Pour restituer le réalisme de ce photomontage, observez-le à une distance de 50 cm au format A3

■ Vue réaliste à taille réelle - Champ visuel horizontal de l'image : 43,2°



Pour restituer le réalisme de ce photomontage, observez-le à une distance de 50 cm au format A3

Vue réaliste à taille réelle - Champ visuel horizontal de l'image : 43,2°



Pour restituer le réalisme de ce photomontage, observez-le à une distance de 50 cm au format A3

► Point de vue n°27

Effets conjoints des deux projets Ribemont et Vallée Berlure

■ Esquisse filaire plein cadre des projets avec indexation du contexte - Champ visuel horizontal de l'image : 120°



■ Vue réaliste plein cadre des projets - Champ visuel horizontal de l'image : 120°

